

# FICHA TÉCNICA



## Camisola con ventilación

937 : ATPV: 14 cal/cm<sup>2</sup>

### Normativas



EC-61482-1-2 EN 11611

EN 11612

EN 1149

EN 15797  
EN 9185

NFPA 70E  
F 955  
NFPA 2112

### Nivel de Protección para Fundición



### Riesgos Industriales



FUNDICIÓN

SOLDADURA

ALTAS  
TEMPERATURAS

FUEGO  
REPENTINO

Materiales que por norma no se funden, no gotean y no mantienen combustión. Existen diferentes tecnologías para proveer propiedades ignífugas, desde tratamientos químicos hasta tecnologías inherentemente ignífugas en donde es la constitución química de las fibras las que proveen las propiedades ignífugas brindando protección completa a quienes utilizan estos equipos. En la actualidad existen materiales polivalentes que brindan protecciones integrales para diversos riesgos como arco eléctrico, antiestática, fuego repentino, etc.

### Sectores industriales



Fundición

Aluminio

Hierro

Zinc

Cobre

Eléctrica

Producto para cumplimiento de la

**NOM-017-STPS-2024**

**SKU: IG-CV937**

Prenda para riesgo industrial:

**Fundición y Arco eléctrico**

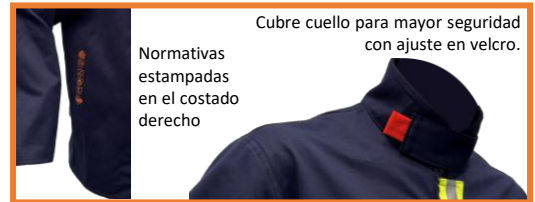
**Camisola corte caballero.** Confeccionada con textil tecnología Valent 937

- Broches de presión para cierre en frente cubiertos por solapa para evitar quemaduras y rápida liberación en caso de emergencia.
- Ajuste por broche en puños.
- Ventilación en espalda y axilas para mayor confort.
- Cubre cuello para mayor seguridad con ajuste en velcro.
- Cinta bicolor en frente y espalda brindando protección diurna y nocturna
- Normativas en el costado derecho estampadas.
- Toda la prenda es cosida con hilo de aramida.



**Camisola corte caballero.** Confeccionada con textil tecnología Valent 937

- Broches de presión para cierre en frente cubiertos por solapa para evitar quemaduras y rápida liberación en caso de emergencia.
- Ajuste por broche en puños.
- Ventilación en espalda y axilas para mayor confort.
- Cubre cuello para mayor seguridad con ajuste en velcro.
- Cinta bicolor en frente y espalda brindando protección diurna y nocturna
- Normativas en el costado derecho estampadas.
- Toda la prenda es cosida con hilo de aramida.



Concepto	CERTIFICACIONES
Broche de Presión	NIQUEL
Hilo Ignifugo 100% M-Aramida	ISO 17493
Cinta Reflejante ignifuga	NFPA 2112, NFPA 1975

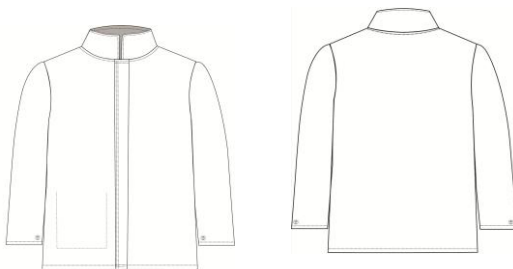
TABLA DE MEDIDAS DE CAMISOLA

CONCEPTO	XS (34)	S (36)	M (38)	L (40)	XL (42)	2XL (44)	3XL (46)	4XL (48)	TOLERANCIA +/-	UNIDAD
CONTORNO PECHO	51.5	54	56.5	59	61.5	64	66.5	69	+/-1	CM
LARGO ESPALDA DE CUELLO HACÍA ABAJO	71.2	71.8	72.4	73	73.6	74.2	74.8	75.4	+/-5	CM
LARGO MANGA	62.2	62.8	63.4	64	64.6	65.2	65.8	66.4	+/-5	CM



\*LA MEDIDA DE CADERA SE TOMA DONDE TERMINA LA BOLSA

\*LAS MEDIDAS SE DAN EN CENTÍMETROS CON UNA TOLERANCIA DE 1 +/- cm.



**3M**

Opción con cinta Bicolor  
Amarillo /Plata 2 pulgadas



Color de Línea



AZUL  
MARINO

Tallas: 34-48

**EMPAQUE:** Cada camiseta va doblada y empacada individualmente en bolsa plástica biodegradable, identificado con su talla. Se empaquen en cajas de cartón o sobres dependiendo de la cantidad de prendas. Cada caja estará correctamente identificada. Se envía la cantidad según pedido vía paquetería interna o externa según sea el caso.

**CONDICIONES DE ALMACENAMIENTO:** Se recomienda que la prenda sea almacenada en un lugar sin humedad, fuera de contacto directo con el sol y en su empaque original cerrado.

**LAVADO:** No usar blanqueador o productos que contengan cloro, peróxido de hidrógeno o suavizantes.

Lavar y secar la prenda al revés a la sombra, lavar con detergente neutro. En caso de usar lavadora, utilizar ciclo normal.

## NORMATIVAS



EN 11611

EN 11612

EN 1149


 EN 15797  
 EN 9185

 NFPA 70E  
 F 955  
 NFPA 2112

### Instrucciones de lavado EN 15797 (75°C)



Las cifras en el interior de la cubeta indican, en grados centígrados, temperatura máxima de lavado



No se puede utilizar lejía



No usar cloro percloetileno, disolventes fluorados o esencias minerales.



Planchado a temperatura media (2 puntos) 150°C (300°F) máximo

Parámetro	Valor	Norma
LIGAMENT LIGAMENTO	Sateen 3/2 b4,1	UNE -EN ISO 15797
PILLING MARTINDALE (5.000 cycles)	5	ASTM D3512 EN 12945-2
WASHING SHRINKAGE ENCOGIMIENTO AL LAVADO	3%	AATCC135 UNE-EN ISO 15797

Frente

Posterior



ASTM			
PRE-TREATMENT PRETRATAMIENTO	STANDAR	100 washes	Norma
TENSILE STRENGTH (N W x F) RESISTENCIA A LA TRACCIÓN (N U x T)	1200 ± 5% 850 ± 5%	No Tested	ASTM D5034
ELMENDORF TEAR (N W x F) DESGARRO ELMENDORF (N U x T)	60 ± 5% 47 ± 5%	No Tested	ASTM D1424
VERTICAL FLAMMABILITY Char length (in) After flame (s)	No Tested	w 2,26 x f 3,65 0,0	ASTM D6413 NFPA 2112
FLASH FIRE EXPOSURE (%) (Manikin Test average 2º & 3º burn injury)	15,8	No Tested	ASTM F1930 NFPA 2112
HEAT RESISTANCE ( 5000F-5 min)	Pass	No Tested	NFPA 2112
ELECTRIC ARC ARCO ELÉCTRICO	ATPV: 14 cal/cm <sup>2</sup> HAF: 84%	No Tested	ASTM F1959 (NFPA 70 E)
BIG SPLASH RESIST. RESIST. A GRAN SALPICADURA	ALUMINIUM (1436ºF / 780ºC) IRON (2550ºF / 1400ºC) ZINC (2192ºF / 1200ºC)	Pass Pass Pass	ASTM F955
UNE EN			
PRE-TREATMENT PRETRATAMIENTO	STANDAR	50 LAVADAS	Norma
TENSILE STRENGTH (N W x F) RESISTENCIA A LA TRACCIÓN (N U x T)	1700 ± 5% 820 ± 5%	1500 ± 5% 890 ± 5%	UNE-EN 13934-1
INFLAMMABILITY / INFLAMABILIDAD	A1-A2	A1-A2	EN 15025 (EN 11612)
CONVECTIVE HEAT / CALOR CONVECTIVO	B1	B1	ISO 9151
RADIANT HEAT / CALOR RADIANTE	C1	C1	ISO 6942
RESIST. A GRAN SALPICADURA	ALUMINIUM (1436ºF / 780ºC) IRON (2550ºF / 1400ºC)	D2 E3	ISO 9185 ISO 9185
CONTACT HEAT / CALOR POR CONTACTO WELDING / SOLDADURA	F1 Class	F1 Class 2	EN ISO 12127-1 EN 11611
ELECTRIC ARC / ARCO ELÉCTRICO	4kA APC 1	4kA APC 1	EN 61482-1-2
ANTIESTÁTICO / ANTISTATIC	Pass	Pass	EN 1149/5

## CONTACTO



# IGNO

Prendas de Protección para Riesgos Industriales

Todos nuestros productos son confeccionados con la mas alta calidad y todas nuestras materias primas **cumplen con las normativas internacionales mas exigentes.** Manejamos textiles técnicos de marcas internacionales.

[www.ignoindustrial.com](http://www.ignoindustrial.com)



@ignoindustrial